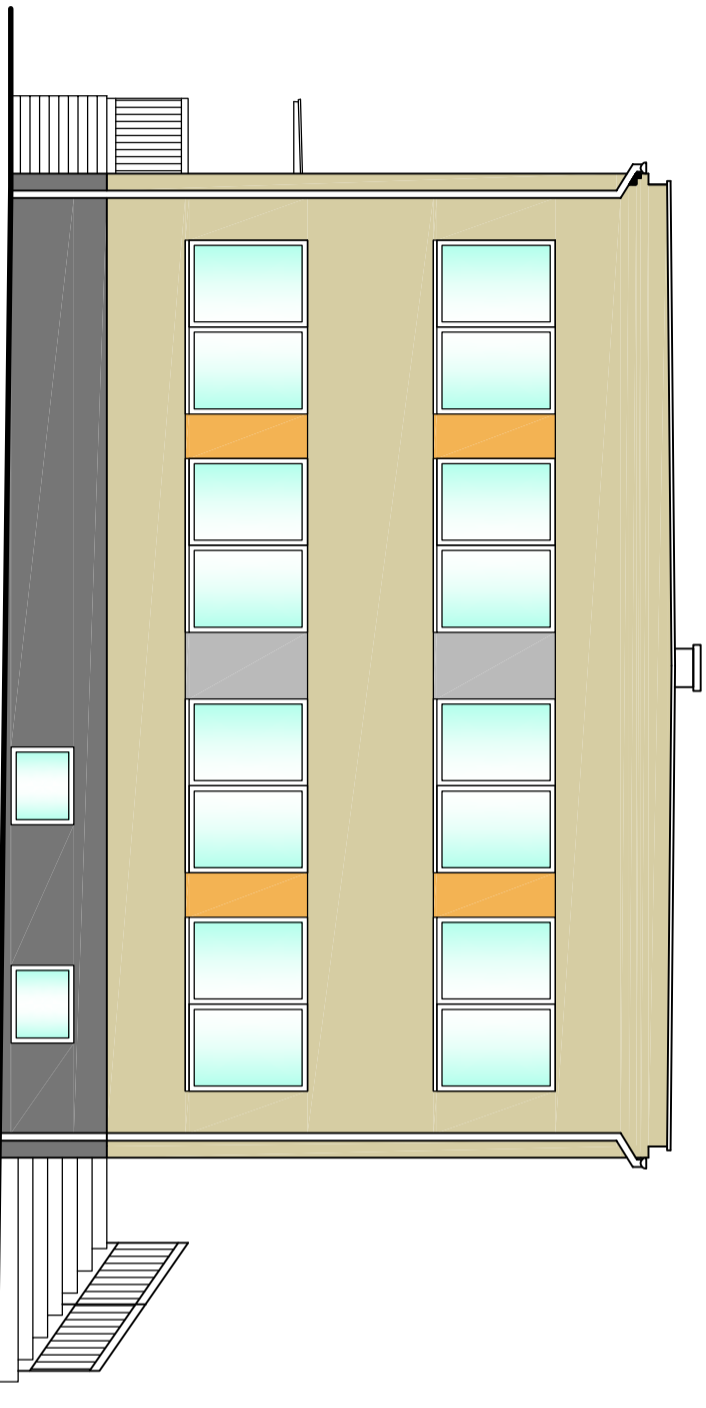





ELEWACJA POŁUDNIOWA - stan projektowany

1 : 100



ELEWACJA ZACHODNIA - stan projektowany

1 : 100

Bogumił Konopka Śląska Agencja Energetyczna 41 500 Chorzów ul. Ryszki 57/21 t : fax: (032) 247 63 73, (0 32) 245 99 04 601 48 04 96			
Investor Zespół Obsługi Placówek Oświatowych ul. Ligocka 4, 43-502 Czesławice-Dziedlce	Obiekt Przedszkole Publiczne w Zabrzegu ul. Gazdy 5, 43-516 Zabrzeg	Tytuł Rysunku ELEWACJE ARK. II STAN PROJEKTOWANY	
Projektował mgr inż. Adam Wiazorek upr. SLK7061/PBK/17	Koordynował inż. Bogumił Konopka upr. KA844/92		
Rok: 2017	Skala: 1 : 100		Nr rys. P - 06